

Tableau 64 : Synthèse des espèces migratrices associées aux enjeux habitats sur l'AEI

	Enjeu fonctionnel					
	Très fort	Fort	Modéré	Faible	Très faible	
Habitats (observés sur le site)	Boisements/ bosquets			<b>Alouette lulu</b>	<b>Bondrée apivore</b> <b>Circaète Jean-le-Blanc</b> <b>Milan noir</b> <b>Faucon hobereau</b> <i>Engoulevent d'Europe</i> <i>Pic noir</i> <i>Bruant ortolan</i>	<i>Aigle botté</i> <i>Elanion blanc</i> <i>Pic mar</i> <i>Fauvette pitchou</i>
	Cultures			<b>Pluvier doré</b>	<b>Busard Saint-Martin</b> <b>Busard des roseaux</b> <b>Faucon pèlerin</b> <b>Œdicnème criard</b> <b>Faucon émerillon</b> <b>Grande Aigrette</b> <b>Aigrette garzette</b> <b>Vanneau huppé</b> <i>Combattant varié</i> <i>Busard cendré</i> <i>Milan royal</i>	<b>Grue cendrée</b> <i>Pluvier guignard</i> <i>Pipit rousseline</i> <i>Gorgebleue à miroir</i> <i>Cigogne blanche</i> <i>Outarde canepetière</i>
	Friches/Jachères				<b>Busard Saint-Martin</b>	
	Haies arbustives /multistrates				<i>Bruant ortolan</i> <i>Pie-grièche écorcheur</i> <i>Elanion blanc</i>	<i>Fauvette pitchou</i>
	Plans d'eau				<b>Cigogne noire</b> <b>Grande Aigrette</b> <b>Aigrette garzette</b> <i>Combattant varié</i> <i>Courlis cendré</i> <i>Balbusard pêcheur</i> <i>Martin-pêcheur d'Europe</i> <i>Héron pourpré</i>	<b>Grue cendrée</b> <b>Bécasseau variable</b> <b>Canard colvert</b> <b>Canard siffleur</b> <b>Canard souchet</b> <b>Fuligule milouin</b> <b>Oie cendrée</b> <b>Sarcelle d'hiver</b> <b>Grèbe à cou noir</b> <i>Gorgebleue à miroir</i> <i>Guifette moustac</i> <i>Guifette noire</i> <i>Mouette mélanocéphale</i> <i>Mouette pygmée</i> <i>Sterne naine</i> <i>Sterne pierregarin</i> <i>Spatule blanche</i> <i>Avocette élégante</i> <i>Chevalier sylvain</i> <i>Echasse blanche</i> <i>Bernache nonnette</i> <i>Sterne caspienne</i> <i>Sterne caugek</i> <i>Sterne hansel</i> <i>Grand gravelot</i> <i>Tadorne de Belon</i> <i>Barge à queue noire</i> <i>Chevalier aboyeur</i> <i>Chevalier arlequin</i> <i>Chevalier gambette</i>

		Enjeu fonctionnel				
		Très fort	Fort	Modéré	Faible	Très faible
	Plans d'eau					<i>Canard chipeau</i> <i>Canard pilet</i> <i>Fuligule morillon</i> <i>Sarcelle d'été</i> <i>Foulque macroule</i>
	Prairies			<b>Pluvier doré</b>	<b>Busard Saint-Martin</b> <b>Busard des roseaux</b> <b>Faucon pèlerin</b> <b>Œdicnème criard</b> <b>Faucon émerillon</b> <b>Grande Aigrette</b> <b>Aigrette garzette</b> <b>Vanneau huppé</b> <i>Bruant ortolan</i> <i>Combattant varié</i> <i>Elanion blanc</i> <i>Busard cendré</i> <i>Milan royal</i> <i>Courlis cendré</i>	<i>Pluvier guignard</i> <i>Pipit rousseline</i> <i>Cigogne blanche</i>

En gras : espèces observées

En italique : espèces issues de la bibliographie

Tableau 65 : Habitats de l'AEI et enjeu associé avec exemple d'espèce migratrice discriminante

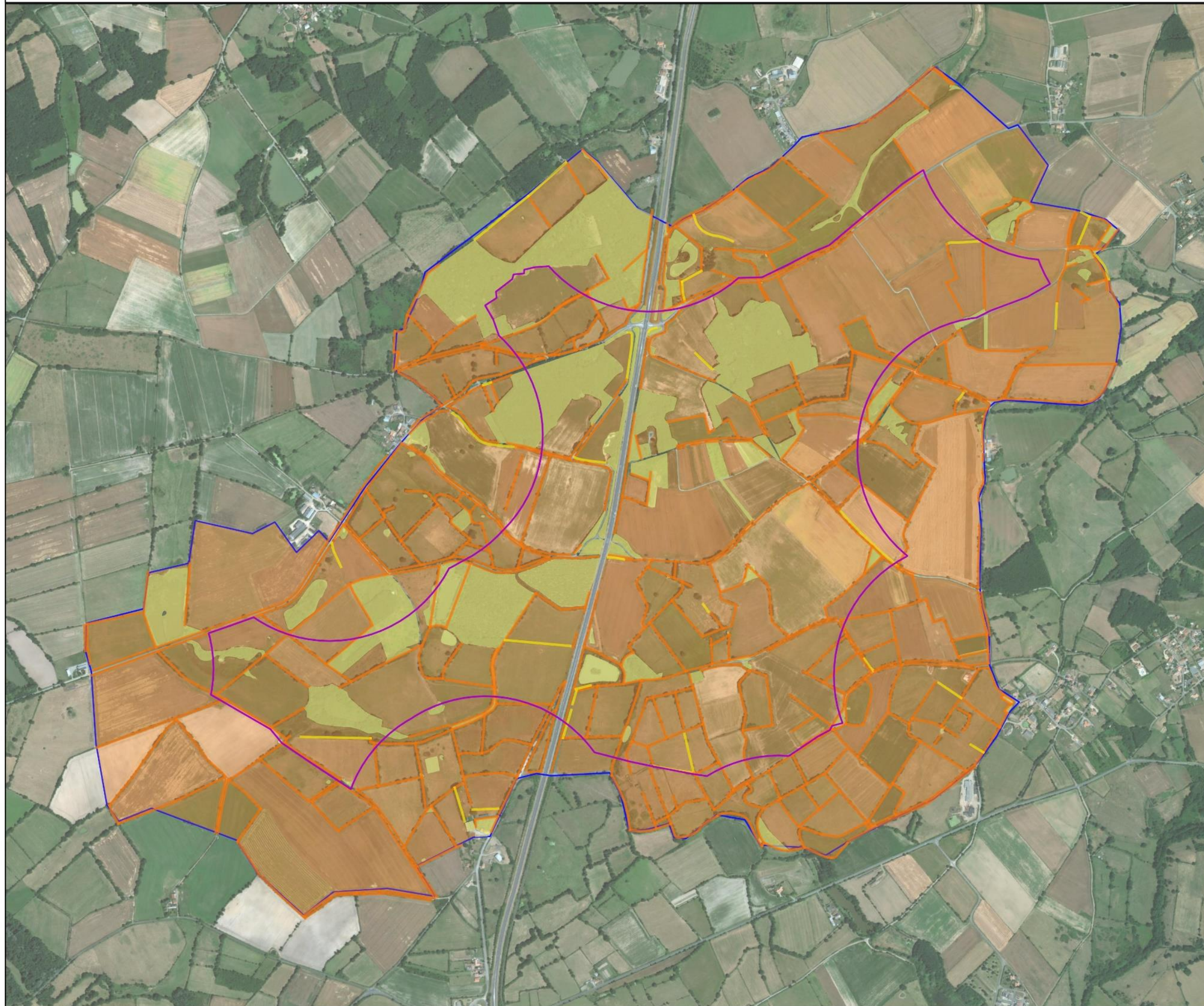
Habitats	Enjeu associé	Espèce discriminante
Boisements/bosquets	Faible	<i>Engoulevent d'Europe</i>
Bosquets	Faible	<i>Bruant ortolan</i>
Cultures	Modéré	Pluvier doré
Friches/jachères	Faible	Busard Saint-Martin
Haies arbustives/multistrates	Modéré	Alouette lulu
Plans d'eau	Faible	<i>Martin-pêcheur d'Europe</i>
Prairies	Modéré	Alouette lulu

En italique : espèces issues de la bibliographie



La cartographie relative à ces enjeux est présentée en page suivante.



# Synthèse des enjeux ornithologiques en période de migration



## Légende

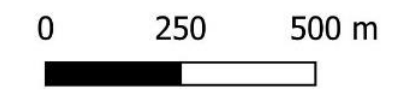
-  Aire d'étude immédiate
-  Zone d'implantation potentielle

## Enjeu fonctionnel (habitats)

-  Modéré
-  Faible

## Enjeu fonctionnel (haies)

-  Modéré
-  Faible



## Projet éolien : Louin (79)

Synthèse des enjeux ornithologiques en période de migration

N° CARTE - LOUIN\_Enjeux\_Avi\_Migr

FORMAT - A3 ECHELLE - 1/14 000

COORDS - L93 DATE - 13/11/2019

© WORLD ORTHO, NCA Environnement





### VIII. 5. b. iii. Enjeu en période de nidification

#### Espèces observées

#### 27 espèces représentent un enjeu pour cette période, de très faible à très fort.

Le Pic noir est noté comme un nicheur probable dans les boisements de l'AEI. Ce milieu pérenne et le statut critique de l'espèce affectent un « enjeu habitat » très fort aux boisements. Cet habitat peut également accueillir d'autres espèces forestières patrimoniales comme le Milan noir.

Les friches sont souvent colonisées par les ronciers et les buissons qui permettent au Busard des roseaux de nicher. Cet habitat possède un enjeu « modéré » pour cette espèce dont la classe de patrimonialité est très forte.

Les prairies de fauche ou les prairies humides peuvent profiter à l'Alouette lulu pour nicher. Ce milieu pérenne et la patrimonialité forte de l'espèce affectent un « enjeu habitat » très fort aux prairies.

Concernant les espèces nicheuses avérées ou potentielles en culture, la patrimonialité forte du Busard Saint-Martin et de l'Œdicnème criard catégorise l'enjeu « habitat d'espèces » en modéré. Pour les autres espèces, cet enjeu est considéré comme faible, en raison de la rotation des cultures et de leur statut de conservation jugé préoccupant (quasi menacé).

Concernant les espèces nicheuses des haies, le croisement « patrimonialité – fonctionnalité » donne un enjeu fonctionnel très fort, en raison du caractère pérenne de leur habitat et de l'enjeu « espèce » fort que possède la Pie-grièche écorcheur. L'enjeu concerne ainsi les haies bocagères arbustives et multistrates. Les autres passereaux forestiers et du bocage donnent l'enjeu décoté « modéré » aux quelques linéaires de haies multistrates présents sur l'AEI.

La présence du Grand Cormoran et de la Gallinule Poule-d'eau, espèces de patrimonialité respectivement faible et très faible, affectent un enjeu « habitat d'espèce » modéré pour les plans d'eau de l'AEI.

Les milieux urbanisés de l'AEI peuvent par ailleurs accueillir l'Effraie des clochers d'enjeu faible, ou le Martinet noir d'enjeu très faible. Le croisement « patrimonialité – fonctionnalité » donne un « enjeu habitat » très faible aux zones urbaines.

#### Espèces issues de la bibliographie

#### 41 espèces représentent un enjeu pour cette période, de très faible à très fort.

La Bondrée apivore est mentionnée en tant que nicheuse régulière dans les boisements de l'AEI et de l'AER. Ce milieu pérenne et l'enjeu très fort pour cette l'espèce affectent un « enjeu habitat » très fort aux boisements de l'AEI. Cet habitat peut également accueillir d'autres espèces forestières patrimoniales comme l'Autour des palombes, la Mésange nonnette (nicheurs réguliers de l'AER) le Pouillot siffleur, ou la Mésange noire (nicheurs ponctuels).

Le Busard cendré est un nicheur régulier des friches et des cultures au sein de l'AEI et de l'AER. L'espèce peut par ailleurs être observée en alimentation sur l'AEI. Les milieux ouverts possèdent ainsi un enjeu « modéré » pour cette espèce dont la classe de patrimonialité est très forte. Pour la Caille des blés, cet enjeu est considéré comme faible, en raison de la rotation des cultures et de sa patrimonialité faible.

Tableau 66 : Croisement des enjeux - Espèces nicheuses observées

		Classes de patrimonialité				
		1	2	3	4	5
Utilisation de l'habitat	Individu isolé, en alimentation			Grande Aigrette Aigrette garzette	Effraie des clochers	Martinet noir Hirondelle de fenêtre Hirondelle rustique Moineau domestique
	Reproduction avérée ou potentielle (possible ou probable) dans un habitat soumis à rotation		Busard Saint-Martin Œdicnème criard		Bruant proyer Alouette des champs	
	Reproduction avérée ou potentielle (possible ou probable) dans un habitat pérenne	Busard des roseaux Pic noir	Pie-grièche écorcheur Alouette lulu	Milan noir	Tourterelle des bois Grand Cormoran	Pic épeichette Bruant jaune Chardonneret élégant Fauvette grisette Linotte mélodieuse Verdier d'Europe Faucon crécerelle Gallinule poule-d'eau Chevêche d'Athéna

Code couleur enjeux : Bordeaux = très fort ; Rouge = fort ; Orange = modéré ; Jaune = faible ; Vert clair = très faible

Les prairies de fauche ou les prairies humides peuvent profiter à la nidification de deux espèces de patrimonialité très forte connues sur l'AEI : le Hibou des marais et le Courlis cendré. La présence de ces espèces nicheuses est cependant qualifiée de ponctuelle sur la zone, ce qui décoté l'enjeu en période de nidification et affecte un « enjeu habitat » fort aux prairies.

La Pie-grièche à tête rousse de patrimonialité « forte » est observée de manière ponctuelle sur l'AEI, l'enjeu « habitat d'espèce » est donc décoté pour les haies bocagères arbustives et multistrates. Ainsi, le croisement « patrimonialité – fonctionnalité » donne un enjeu fonctionnel fort, pour ces habitats pérennes de l'AEI dans lesquelles l'espèce est susceptible de nicher. Les autres passereaux forestiers et du bocage donnent l'enjeu décoté « modéré » aux quelques linéaires de haies multistrates présents sur l'AEI.

La Fauvette pitchou de patrimonialité très forte, affecte un enjeu « habitat » décoté du fait de sa présence très ponctuelle en nidification sur l'AEI. Ainsi, un enjeu fort est attribué aux zones arbustives en ajonc et autres épineux sur l'AEI.

La Rousserolle effarvatte et le Phragmite des joncs sont les espèces discriminantes de la végétation rivulaire autour des étangs de l'AEI. Leur présence régulière en nidification dans l'AEI et leur classe de patrimonialité « forte » affectent ainsi un enjeu habitat d'espèce « très fort » aux plans d'eau et à leur ceinture de végétation dans l'AEI.

Les milieux urbanisés de l'AEI peuvent par ailleurs accueillir des espèces nicheuses ponctuelles comme le Moineau friquet. La présence ponctuelle sur l'AEI de cette espèce de patrimonialité forte attribue un « enjeu habitat » décoté très faible aux zones urbaines.

Tableau 67 : Croisement des enjeux - Espèces nicheuses issues de la bibliographie

		Classes de patrimonialité									
		1		2		3		4		5	
Fréquentation de l'AEE		Régulière	Ponctuelle	Régulière	Ponctuelle	Régulière	Ponctuelle	Régulière	Ponctuelle	Régulière	Ponctuelle
Utilisation de l'habitat	Individu isolé, en alimentation	Héron pourpré		Fuligule morillon Mouette rieuse	Canard chipeau Echasse blanche Moineau friquet	Fuligule milouin	Canard souchet			Choucas des tours	
	Reproduction avérée ou potentielle (possible ou probable) dans un habitat soumis à rotation			Busard cendré			Gorgebleue à miroir	Caille des blés			
	Reproduction avérée ou potentielle (possible ou probable) dans un habitat pérenne	Bondrée apivore	Hibou des marais Fauvette pitchou	Martin-pêcheur d'Europe Phragmite des joncs Rousserolle effarvate Bruant des roseaux Pic mar Autour des palombes Mésange nonnette	Courlis cendré Pigeon colombin Mésange noire Pouillot siffleur Pie-grièche à tête rousse Petit gravelot	Râle d'eau Faucon hobereau	Aigle botté Elanion blanc Vanneau huppé	Grèbe huppé Gobemouche gris	Roitelet huppé Mésange huppée Tadorne de Belon	Fauvette des jardins Grive draine Tarier pâtre Serin cini	Cisticole des joncs Grosbec casse-noyaux Pouillot de Bonelli

Code couleur enjeux : Bordeaux = très fort ; Rouge = fort ; Orange = modéré ; Jaune = faible ; Vert clair = très faible

Tableau 68: Synthèse des espèces nicheuses associées aux enjeux habitats sur l'AEI

		Enjeux				
		Très fort	Fort	Modéré	Faible	Très faible
Habitats	Boisements/bosquets	<b>Pic noir</b> <i>Pic mar</i> <i>Bondrée apivore</i> <i>Autour des palombes</i> <i>Mésange nonnette</i>	<b>Milan noir</b> <i>Faucon hobereau</i> <i>Pigeon colombin</i> <i>Mésange noire</i> <i>Pouillot siffleur</i> <i>Fauvette pitchou</i> <i>Elanion blanc</i>	<b>Tourterelle des bois</b> <b>Pic épeichette</b> <i>Aigle botté</i> <i>Gobemouche gris</i>	<i>Roitelet huppé</i> <i>Mésange huppée</i> <i>Grosbec casse-noyaux</i> <i>Pouillot de Bonelli</i>	
	Carrières		<i>Petit gravelot</i>			
	Cultures			<b>Busard Saint-Martin</b> <b>Oedicnème criard</b> <b>Chevêche d'Athéna</b> <b>Faucon crécerelle</b> <i>Busard cendré</i>	<b>Grande Aigrette</b> <b>Aigrette garzette</b> <i>Cailles des blés</i>	<i>Gorgebleue à miroir</i>
	Friches/Jachères	<b>Alouette lulu</b> <b>Busard des roseaux</b>		<b>Faucon crécerelle</b> <b>Busard Saint-Martin</b> <i>Busard cendré</i>		
	Haies arbustives /multistrates	<b>Pie-grièche écorcheur</b>	<i>Fauvette pitchou</i> <i>Pie-grièche à tête rousse</i>	<b>Bruant jaune</b> <b>Chardonneret élégant</b> <b>Fauvette grisette</b> <b>Linotte mélodieuse</b> <b>Verdier d'Europe</b> <i>Gobemouche gris</i> <i>Fauvette des jardins</i> <i>Grive draine</i> <i>Tarier pâtre</i> <i>Serin cini</i>	<b>Bruant proyer</b>	
	Plans d'eau	<i>Martin-pêcheur</i> <i>Phragmite des joncs</i> <i>Rousserolle effarvate</i> <i>Bruant des roseaux</i>		<b>Grand Cormoran</b> <b>Gallinule poule d'eau</b> <i>Grèbe huppé</i>	<b>Grande Aigrette</b> <b>Aigrette garzette</b> <i>Fuligule morillon</i> <i>Héron pourpré</i> <i>Mouette rieuse</i> <i>Fuligule milouin</i> <i>Cisticole des joncs</i> <i>Tadorne de Belon</i>	<i>Canard chipeau</i> <i>Echasse blanche</i> <i>Canard souchet</i>
	Prairies	<b>Alouette lulu</b> <b>Busard des roseaux</b>	<b>Busard Saint-Martin</b> <b>Oedicnème criard</b> <i>Hibou des marais</i> <i>Courlis cendré</i>	<b>Chevêche d'Athéna</b> <b>Faucon crécerelle</b> <i>Vanneau huppé</i>	<b>Grande Aigrette</b> <b>Aigrette garzette</b> <b>Alouette des champs</b> <i>Cisticole des joncs</i>	
	Urbains			<b>Chevêche d'Athéna</b> <b>Faucon crécerelle</b>		<b>Effraie des clochers</b> <b>Martinet noir</b> <b>Hirondelle de fenêtre</b> <b>Hirondelle rustique</b> <b>Moineau domestique</b> <i>Moineau friquet</i> <i>Choucas des tours</i>
	Vergers			<b>Chevêche d'Athéna</b> <i>Serin cini</i>		

En gras : espèces observées

En italique : espèces issues de la bibliographie

Tableau 69: Habitats de l'AEI et enjeu associé avec exemple d'espèce nicheuse discriminante

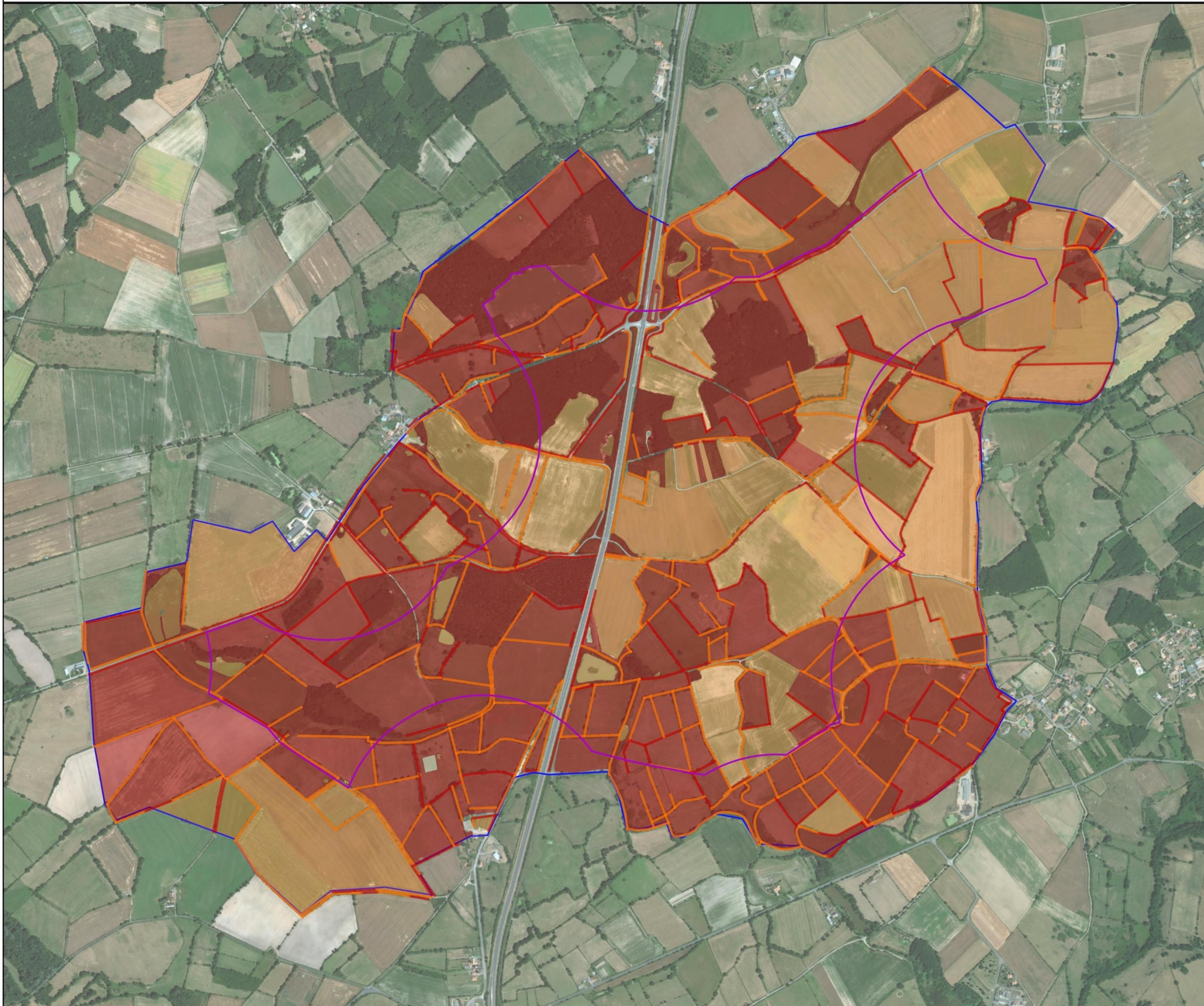
Habitats	Enjeu associé	Espèce discriminante
Boisements/bosquets	Très fort	Pic noir
Cultures	Modéré	Oedicnème criard
Friches/jachères	Très fort	Busard des roseaux
Haies arbustives et multistrates	Très fort	Pie-grièche écorcheur
Haies (autres)	Modéré	<i>Serin cini</i>
Plans d'eau	Très fort	<i>Martin-pêcheur d'Europe</i>
Prairies	Très fort	Alouette lulu
Urbain	Très faible	Moineau friquet
Vergers	Modéré	Chevêche d'Athéna

En italique : espèces issues de la bibliographie



La cartographie relative à ces enjeux est présentée en page suivante.



# Synthèse des enjeux ornithologiques en période de nidification






## Légende

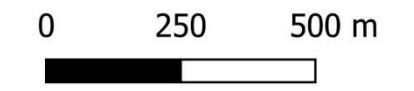
-  Aire d'étude immédiate
-  Zone d'implantation potentielle

## Enjeu fonctionnel (habitats)

-  Très fort
-  Modéré

## Enjeu fonctionnel (haies)

-  Très fort
-  Modéré
-  Faible



Projet éolien : Louin (79)

Synthèse des enjeux ornithologiques en période de nidification

N° CARTE - LOUIN\_Enjeux\_Avi\_Nidif

FORMAT - A3 ECHELLE - 1/14 000

COORDS - L93 DATE - 13/11/2019

© WORLD ORTHO, NCA Environnement

